

ФОРМА

графического описания местоположения границ населённых пунктов,
территориальных зон, особо охраняемых природных территорий,
зон с особыми условиями использования территорий

ОПИСАНИЕ МЕСТОПОЛОЖЕНИЯ ГРАНИЦ¹

Территориальная зона П1 "Производственная зона,

(наименование объекта местоположение границ, которого описано (далее - объект)

зона инженерной и транспортной инфраструктур в границах населенного пункта"

Раздел 1

Сведения об объекте		
№ п/п	Характеристики объекта	Описание характеристик
1	2	3
1.	Местоположение объекта ²	Самарская область, Сергиевский район, сельское поселение Верхняя Орлянка, село Верхняя Орлянка
2.	Площадь объекта +/- величина погрешности определения площади (P +/- Дельта P) ³	220452±164 кв.м
3.	Иные характеристики объекта ⁴	

Раздел 2

Сведения о местоположении границ объекта ⁵					
1. Система координат: МСК-63					
2. Сведения о характерных точках границ объекта					
Обозначение характерных точек границ	Координаты, м		Метод определения координат характерной точки ⁶	Средняя квадратическая погрешность положения характерной точки (Мт), м	Описание ⁷ обозначения точки (при наличии)
	X	Y			
1	2	3	4	5	6
1	447800.77	2235227.22	Картометрический метод	0.1	-
2	447821.58	2235249.03	Картометрический метод	0.1	-
3	447845.18	2235273.84	Картометрический метод	0.1	-
4	447823.98	2235286.14	Картометрический метод	0.1	-
5	447697.01	2235359.79	Картометрический метод	0.1	-
6	447567.80	2235430.78	Картометрический метод	0.1	-
7	447526.80	2235453.86	Картометрический метод	0.1	-
8	447456.64	2235492.59	Картометрический метод	0.1	-
9	447339.92	2235557.02	Картометрический метод	0.1	-
10	447212.58	2235627.23	Картометрический метод	0.1	-
11	447082.45	2235698.94	Картометрический метод	0.1	-
12	446946.84	2235773.66	Картометрический метод	0.1	-
13	446820.03	2235842.54	Картометрический метод	0.1	-
14	446718.70	2235898.30	Картометрический метод	0.1	-
15	446657.00	2235933.69	Картометрический метод	0.1	-
16	446631.21	2235949.93	Картометрический метод	0.1	-
17	446590.86	2235977.15	Картометрический метод	0.1	-
18	446549.92	2236007.50	Картометрический метод	0.1	-
19	446465.63	2236078.97	Картометрический метод	0.1	-
20	446456.43	2236086.90	Картометрический метод	0.1	-
21	446338.21	2236188.80	Картометрический метод	0.1	-
22	446225.38	2236285.53	Картометрический метод	0.1	-
23	446156.40	2236343.94	Картометрический метод	0.1	-
24	446154.92	2236345.19	Картометрический метод	0.1	-
25	446103.43	2236388.79	Картометрический метод	0.1	-
26	446101.98	2236389.92	Картометрический метод	0.1	-
27	446056.09	2236425.49	Картометрический метод	0.1	-
28	446062.96	2236431.43	Картометрический метод	0.1	-
29	446151.90	2236508.28	Картометрический метод	0.1	-
30	446184.59	2236470.45	Картометрический метод	0.1	-
31	446245.11	2236522.76	Картометрический метод	0.1	-
32	446212.43	2236560.59	Картометрический метод	0.1	-
33	446219.15	2236566.41	Картометрический метод	0.1	-
34	446222.23	2236569.05	Картометрический метод	0.1	-
35	446239.75	2236584.20	Картометрический метод	0.1	-
36	446267.64	2236608.30	Картометрический метод	0.1	-
37	446286.58	2236624.67	Картометрический метод	0.1	-
38	446297.93	2236634.46	Картометрический метод	0.1	-
39	446299.99	2236636.26	Картометрический метод	0.1	-
40	446301.94	2236637.94	Картометрический метод	0.1	-
41	446317.36	2236651.27	Картометрический метод	0.1	-
42	446372.95	2236703.30	Картометрический метод	0.1	-
43	446377.39	2236707.45	Картометрический метод	0.1	-
44	446378.03	2236708.22	Картометрический метод	0.1	-
45	446387.26	2236717.76	Картометрический метод	0.1	-
46	446395.49	2236726.19	Картометрический метод	0.1	-
47	446435.27	2236766.92	Картометрический метод	0.1	-
48	446435.60	2236767.54	Картометрический метод	0.1	-
49	446437.04	2236770.32	Картометрический метод	0.1	-
50	446451.29	2236795.51	Картометрический метод	0.1	-
51	446464.24	2236790.59	Картометрический метод	0.1	-
52	446467.76	2236797.11	Картометрический метод	0.1	-
53	446461.40	2236800.85	Картометрический метод	0.1	-
54	446464.00	2236804.89	Картометрический метод	0.1	-
55	446472.48	2236818.73	Картометрический метод	0.1	-
56	446477.25	2236826.05	Картометрический метод	0.1	-
57	446480.53	2236831.17	Картометрический метод	0.1	-
58	446492.77	2236849.60	Картометрический метод	0.1	-
59	446496.95	2236846.96	Картометрический метод	0.1	-
60	446503.81	2236842.45	Картометрический метод	0.1	-
61	446510.94	2236853.11	Картометрический метод	0.1	-
62	446523.21	2236873.80	Картометрический метод	0.1	-
63	446522.34	2236874.23	Картометрический метод	0.1	-
64	446522.82	2236875.15	Картометрический метод	0.1	-
65	446523.69	2236874.70	Картометрический метод	0.1	-
66	446524.57	2236876.54	Картометрический метод	0.1	-
67	446518.41	2236879.55	Картометрический метод	0.1	-
68	446518.52	2236879.94	Картометрический метод	0.1	-
69	446520.62	2236885.85	Картометрический метод	0.1	-
70	446522.85	2236892.23	Картометрический метод	0.1	-
71	446496.02	2236906.35	Картометрический метод	0.1	-
72	446489.67	2236894.02	Картометрический метод	0.1	-
73	446483.47	2236891.37	Картометрический метод	0.1	-
74	446462.18	2236902.64	Картометрический метод	0.1	-
75	446449.28	2236909.15	Картометрический метод	0.1	-
76	446441.11	2236912.56	Картометрический метод	0.1	-
77	446436.49	2236914.48	Картометрический метод	0.1	-
78	446435.41	2236914.81	Картометрический метод	0.1	-
79	446421.67	2236918.98	Картометрический метод	0.1	-
80	446412.95	2236920.83	Картометрический метод	0.1	-

Сведения о местоположении границ объекта ⁵					
1. Система координат: МСК-63					
2. Сведения о характерных точках границ объекта					
Обозначение характерных точек границ	Координаты, м		Метод определения координат характерной точки ⁶	Средняя квадратическая погрешность положения характерной точки (Мт), м	Описание ⁷ обозначения точки (при наличии)
	X	Y			
1	2	3	4	5	6
81	446408.97	2236921.37	Картометрический метод	0.1	-
82	446404.36	2236921.38	Картометрический метод	0.1	-
83	446396.76	2236920.63	Картометрический метод	0.1	-
84	446387.55	2236915.14	Картометрический метод	0.1	-
85	446377.62	2236903.31	Картометрический метод	0.1	-
86	446365.43	2236884.13	Картометрический метод	0.1	-
87	446352.45	2236859.36	Картометрический метод	0.1	-
88	446347.22	2236844.92	Картометрический метод	0.1	-
89	446342.98	2236829.23	Картометрический метод	0.1	-
90	446340.73	2236819.03	Картометрический метод	0.1	-
91	446338.49	2236805.82	Картометрический метод	0.1	-
92	446334.76	2236776.03	Картометрический метод	0.1	-
93	446330.54	2236755.02	Картометрический метод	0.1	-
94	446329.48	2236749.74	Картометрический метод	0.1	-
95	446322.77	2236743.35	Картометрический метод	0.1	-
96	446321.48	2236738.14	Картометрический метод	0.1	-
97	446318.16	2236738.98	Картометрический метод	0.1	-
98	446313.97	2236734.97	Картометрический метод	0.1	-
99	446319.85	2236732.77	Картометрический метод	0.1	-
100	446316.12	2236717.93	Картометрический метод	0.1	-
101	446308.58	2236720.34	Картометрический метод	0.1	-
102	446306.67	2236720.96	Картометрический метод	0.1	-
103	446304.79	2236721.63	Картометрический метод	0.1	-
104	446301.25	2236722.90	Картометрический метод	0.1	-
105	446297.89	2236719.69	Картометрический метод	0.1	-
106	446299.82	2236718.84	Картометрический метод	0.1	-
107	446307.30	2236715.08	Картометрический метод	0.1	-
108	446298.42	2236698.15	Картометрический метод	0.1	-
109	446292.40	2236700.98	Картометрический метод	0.1	-
110	446283.09	2236705.60	Картометрический метод	0.1	-
111	446264.15	2236689.02	Картометрический метод	0.1	-
112	446258.79	2236684.33	Картометрический метод	0.1	-
113	446255.45	2236681.41	Картометрический метод	0.1	-
114	446237.99	2236666.13	Картометрический метод	0.1	-
115	446206.60	2236638.66	Картометрический метод	0.1	-
116	446207.87	2236638.10	Картометрический метод	0.1	-
117	446196.62	2236619.18	Картометрический метод	0.1	-
118	446188.07	2236622.59	Картометрический метод	0.1	-
119	446179.07	2236614.77	Картометрический метод	0.1	-
120	446154.93	2236593.85	Картометрический метод	0.1	-
121	446152.82	2236588.38	Картометрический метод	0.1	-
122	446149.25	2236580.71	Картометрический метод	0.1	-
123	446146.93	2236581.57	Картометрический метод	0.1	-
124	446146.58	2236580.11	Картометрический метод	0.1	-
125	446145.06	2236575.91	Картометрический метод	0.1	-
126	446143.72	2236576.31	Картометрический метод	0.1	-
127	446143.24	2236574.77	Картометрический метод	0.1	-
128	446140.46	2236575.53	Картометрический метод	0.1	-
129	446137.82	2236574.49	Картометрический метод	0.1	-
130	446136.59	2236576.56	Картометрический метод	0.1	-
131	446081.38	2236530.14	Картометрический метод	0.1	-
132	446054.12	2236477.80	Картометрический метод	0.1	-
133	446029.15	2236484.36	Картометрический метод	0.1	-
134	446029.89	2236485.99	Картометрический метод	0.1	-
135	446009.56	2236468.38	Картометрический метод	0.1	-
136	446001.41	2236461.40	Картометрический метод	0.1	-
137	445964.79	2236482.69	Картометрический метод	0.1	-
138	445972.28	2236496.32	Картометрический метод	0.1	-
139	445988.87	2236526.51	Картометрический метод	0.1	-
140	445925.71	2236561.20	Картометрический метод	0.1	-
141	445912.51	2236568.45	Картометрический метод	0.1	-
142	445900.44	2236545.00	Картометрический метод	0.1	-
143	445889.61	2236523.98	Картометрический метод	0.1	-
144	445885.27	2236515.55	Картометрический метод	0.1	-
145	445861.39	2236523.58	Картометрический метод	0.1	-
146	445836.50	2236525.72	Картометрический метод	0.1	-
147	445846.32	2236546.95	Картометрический метод	0.1	-
148	445817.52	2236561.73	Картометрический метод	0.1	-
149	445786.32	2236587.69	Картометрический метод	0.1	-
150	445779.09	2236601.00	Картометрический метод	0.1	-
151	445770.52	2236584.99	Картометрический метод	0.1	-
152	445758.82	2236597.32	Картометрический метод	0.1	-
153	445765.50	2236609.75	Картометрический метод	0.1	-
154	445770.46	2236619.00	Картометрический метод	0.1	-
155	445758.69	2236651.13	Картометрический метод	0.1	-
156	445759.16	2236651.94	Картометрический метод	0.1	-
157	445758.29	2236652.43	Картометрический метод	0.1	-
158	445748.57	2236678.71	Картометрический метод	0.1	-
159	445726.91	2236720.28	Картометрический метод	0.1	-
160	445723.87	2236720.75	Картометрический метод	0.1	-

Сведения о местоположении границ объекта ⁵					
1. Система координат: МСК-63					
2. Сведения о характерных точках границ объекта					
Обозначение характерных точек границ	Координаты, м		Метод определения координат характерной точки ⁶	Средняя квадратическая погрешность положения характерной точки (Мт), м	Описание ⁷ обозначения точки (при наличии)
	Х	У			
1	2	3	4	5	6
161	445723.23	2236721.43	Картометрический метод	0.1	-
162	445723.23	2236721.55	Картометрический метод	0.1	-
163	445723.07	2236723.52	Картометрический метод	0.1	-
164	445722.68	2236728.40	Картометрический метод	0.1	-
165	445719.07	2236735.34	Картометрический метод	0.1	-
166	445703.06	2236732.58	Картометрический метод	0.1	-
167	445692.38	2236769.44	Картометрический метод	0.1	-
168	445697.79	2236770.30	Картометрический метод	0.1	-
169	445688.02	2236786.27	Картометрический метод	0.1	-
170	445680.19	2236798.14	Картометрический метод	0.1	-
171	445680.85	2236798.33	Картометрический метод	0.1	-
172	445680.59	2236799.31	Картометрический метод	0.1	-
173	445679.62	2236799.01	Картометрический метод	0.1	-
174	445679.89	2236798.07	Картометрический метод	0.1	-
175	445671.90	2236794.45	Картометрический метод	0.1	-
176	445659.46	2236824.15	Картометрический метод	0.1	-
177	445662.29	2236825.29	Картометрический метод	0.1	-
178	445656.06	2236834.74	Картометрический метод	0.1	-
179	445626.65	2236879.34	Картометрический метод	0.1	-
180	445571.09	2236963.92	Картометрический метод	0.1	-
181	445449.10	2237151.49	Картометрический метод	0.1	-
182	445327.34	2237337.71	Картометрический метод	0.1	-
183	445315.63	2237355.62	Картометрический метод	0.1	-
184	445189.05	2237552.17	Картометрический метод	0.1	-
185	445110.72	2237673.80	Картометрический метод	0.1	-
186	445106.65	2237679.92	Картометрический метод	0.1	-
187	445059.13	2237751.27	Картометрический метод	0.1	-
188	445025.27	2237796.53	Картометрический метод	0.1	-
189	444980.69	2237846.55	Картометрический метод	0.1	-
190	444816.96	2238023.75	Картометрический метод	0.1	-
191	444807.73	2238014.59	Картометрический метод	0.1	-
192	444789.22	2237996.24	Картометрический метод	0.1	-
193	445020.89	2237739.93	Картометрический метод	0.1	-
194	445028.49	2237738.11	Картометрический метод	0.1	-
195	445044.58	2237713.73	Картометрический метод	0.1	-
196	445089.63	2237663.89	Картометрический метод	0.1	-
197	445105.56	2237646.26	Картометрический метод	0.1	-
198	445125.95	2237617.12	Картометрический метод	0.1	-
199	445186.99	2237529.86	Картометрический метод	0.1	-
200	445290.27	2237355.66	Картометрический метод	0.1	-
201	445446.28	2237116.27	Картометрический метод	0.1	-
202	445466.60	2237085.16	Картометрический метод	0.1	-
203	445473.37	2237074.57	Картометрический метод	0.1	-
204	445481.30	2237062.33	Картометрический метод	0.1	-
205	445615.62	2236856.13	Картометрический метод	0.1	-
206	445618.36	2236852.33	Картометрический метод	0.1	-
207	445661.12	2236787.76	Картометрический метод	0.1	-
208	445669.80	2236774.84	Картометрический метод	0.1	-
209	445671.07	2236772.95	Картометрический метод	0.1	-
210	445664.09	2236770.61	Картометрический метод	0.1	-
211	445621.83	2236772.23	Картометрический метод	0.1	-
212	445634.84	2236752.49	Картометрический метод	0.1	-
213	445635.72	2236751.03	Картометрический метод	0.1	-
214	445636.31	2236750.06	Картометрический метод	0.1	-
215	445659.19	2236712.66	Картометрический метод	0.1	-
216	445663.54	2236705.56	Картометрический метод	0.1	-
217	445688.91	2236656.87	Картометрический метод	0.1	-
218	445690.63	2236653.57	Картометрический метод	0.1	-
219	445690.82	2236653.20	Картометрический метод	0.1	-
220	445707.32	2236608.20	Картометрический метод	0.1	-
221	445714.56	2236588.46	Картометрический метод	0.1	-
222	445715.32	2236586.37	Картометрический метод	0.1	-
223	445736.75	2236546.98	Картометрический метод	0.1	-
224	445782.57	2236508.87	Картометрический метод	0.1	-
225	445787.45	2236506.28	Картометрический метод	0.1	-
226	445759.23	2236453.32	Картометрический метод	0.1	-
227	445774.07	2236445.41	Картометрический метод	0.1	-
228	445856.32	2236401.60	Картометрический метод	0.1	-
229	445884.53	2236454.55	Картометрический метод	0.1	-
230	445924.14	2236433.44	Картометрический метод	0.1	-
231	445968.77	2236406.98	Картометрический метод	0.1	-
232	445968.80	2236406.96	Картометрический метод	0.1	-
233	445969.58	2236407.50	Картометрический метод	0.1	-
234	445981.22	2236416.07	Картометрический метод	0.1	-
235	445985.30	2236420.31	Картометрический метод	0.1	-
236	446003.58	2236410.14	Картометрический метод	0.1	-
237	445994.66	2236401.20	Картометрический метод	0.1	-
238	445987.46	2236395.89	Картометрический метод	0.1	-
239	445987.49	2236395.87	Картометрический метод	0.1	-
240	446004.58	2236385.66	Картометрический метод	0.1	-

Сведения о местоположении границ объекта ⁵					
1. Система координат: МСК-63					
2. Сведения о характерных точках границ объекта					
Обозначение характерных точек границ	Координаты, м		Метод определения координат характерной точки ⁶	Средняя квадратическая погрешность положения характерной точки (Мт), м	Описание ⁷ обозначения точки (при наличии)
	Х	У			
1	2	3	4	5	6
241	446015.21	2236377.47	Картометрический метод	0.1	-
242	446063.76	2236339.84	Картометрический метод	0.1	-
243	446134.33	2236280.07	Картометрический метод	0.1	-
244	446136.69	2236278.07	Картометрический метод	0.1	-
245	446184.53	2236237.56	Картометрический метод	0.1	-
246	446297.13	2236141.04	Картометрический метод	0.1	-
247	446372.44	2236076.17	Картометрический метод	0.1	-
248	446369.88	2236074.03	Картометрический метод	0.1	-
249	446366.77	2236071.45	Картометрический метод	0.1	-
250	446289.16	2236006.75	Картометрический метод	0.1	-
251	446286.80	2236004.79	Картометрический метод	0.1	-
252	446268.81	2235989.53	Картометрический метод	0.1	-
253	446222.22	2235950.01	Картометрический метод	0.1	-
254	446219.39	2235947.68	Картометрический метод	0.1	-
255	446227.10	2235946.18	Картометрический метод	0.1	-
256	446230.55	2235945.34	Картометрический метод	0.1	-
257	446242.01	2235943.21	Картометрический метод	0.1	-
258	446290.37	2235985.05	Картометрический метод	0.1	-
259	446301.41	2235994.62	Картометрический метод	0.1	-
260	446310.76	2236002.27	Картометрический метод	0.1	-
261	446380.50	2236059.45	Картометрический метод	0.1	-
262	446383.63	2236062.02	Картометрический метод	0.1	-
263	446386.33	2236064.20	Картометрический метод	0.1	-
264	446415.96	2236038.71	Картометрический метод	0.1	-
265	446432.69	2236024.30	Картометрический метод	0.1	-
266	446444.65	2236039.29	Картометрический метод	0.1	-
267	446453.76	2236050.99	Картометрический метод	0.1	-
268	446454.22	2236051.58	Картометрический метод	0.1	-
269	446457.19	2236054.97	Картометрический метод	0.1	-
270	446566.19	2235965.17	Картометрический метод	0.1	-
271	446654.88	2235909.85	Картометрический метод	0.1	-
272	446674.58	2235897.56	Картометрический метод	0.1	-
273	446699.12	2235882.25	Картометрический метод	0.1	-
274	447538.81	2235424.42	Картометрический метод	0.1	-
275	447517.67	2235399.34	Картометрический метод	0.1	-
276	447517.33	2235397.84	Картометрический метод	0.1	-
277	447511.05	2235390.42	Картометрический метод	0.1	-
278	447511.08	2235390.40	Картометрический метод	0.1	-
279	447537.15	2235375.74	Картометрический метод	0.1	-
280	447666.29	2235304.69	Картометрический метод	0.1	-
1	447800.77	2235227.22	Картометрический метод	0.1	-
281	446428.59	2236846.92	Картометрический метод	0.1	-
282	446420.43	2236850.42	Картометрический метод	0.1	-
283	446421.23	2236852.39	Картометрический метод	0.1	-
284	446420.98	2236852.51	Картометрический метод	0.1	-
285	446422.37	2236855.83	Картометрический метод	0.1	-
286	446419.87	2236856.86	Картометрический метод	0.1	-
287	446420.14	2236857.59	Картометрический метод	0.1	-
288	446417.54	2236858.71	Картометрический метод	0.1	-
289	446417.23	2236857.92	Картометрический метод	0.1	-
290	446413.21	2236859.65	Картометрический метод	0.1	-
291	446413.48	2236860.35	Картометрический метод	0.1	-
292	446410.65	2236861.53	Картометрический метод	0.1	-
293	446417.15	2236876.88	Картометрический метод	0.1	-
294	446422.11	2236875.02	Картометрический метод	0.1	-
295	446421.15	2236872.75	Картометрический метод	0.1	-
296	446431.99	2236868.25	Картометрический метод	0.1	-
297	446432.84	2236870.48	Картометрический метод	0.1	-
298	446437.53	2236868.53	Картометрический метод	0.1	-
299	446428.59	2236846.92	Картометрический метод	0.1	-
299	446383.62	2236722.65	Картометрический метод	0.1	-
300	446374.21	2236732.40	Картометрический метод	0.1	-
301	446366.07	2236723.09	Картометрический метод	0.1	-
302	446359.47	2236728.13	Картометрический метод	0.1	-
303	446377.03	2236745.26	Картометрический метод	0.1	-
304	446378.12	2236746.35	Картометрический метод	0.1	-
305	446383.09	2236751.01	Картометрический метод	0.1	-
306	446387.97	2236746.07	Картометрический метод	0.1	-
307	446386.72	2236744.94	Картометрический метод	0.1	-
308	446396.08	2236735.40	Картометрический метод	0.1	-
299	446383.62	2236722.65	Картометрический метод	0.1	-
309	446413.50	2236761.50	Картометрический метод	0.1	-
310	446408.15	2236767.21	Картометрический метод	0.1	-
311	446409.68	2236768.60	Картометрический метод	0.1	-
312	446408.55	2236769.80	Картометрический метод	0.1	-
313	446410.86	2236772.01	Картометрический метод	0.1	-
314	446411.98	2236770.80	Картометрический метод	0.1	-

Сведения о местоположении границ объекта ⁵					
1. Система координат: МСК-63					
2. Сведения о характерных точках границ объекта					
Обозначение характерных точек границ	Координаты, м		Метод определения координат характерной точки ⁶	Средняя квадрати- ческая погрешность положения характерной точки (Мт), м	Описание ⁷ обозначения точки на местности (при наличии)
	X	Y			
1	2	3	4	5	6
315	446413.66	2236772.41	Картометрический метод	0.1	-
316	446418.92	2236766.90	Картометрический метод	0.1	-
309	446413.50	2236761.50	Картометрический метод	0.1	-
317	446362.31	2236697.16	Картометрический метод	0.1	-
318	446354.10	2236705.19	Картометрический метод	0.1	-
319	446363.66	2236714.61	Картометрический метод	0.1	-
320	446369.62	2236720.47	Картометрический метод	0.1	-
321	446377.68	2236712.30	Картометрический метод	0.1	-
322	446370.97	2236705.69	Картометрический метод	0.1	-
317	446362.31	2236697.16	Картометрический метод	0.1	-
323	446389.07	2236802.05	Картометрический метод	0.1	-
324	446374.14	2236814.72	Картометрический метод	0.1	-
325	446402.41	2236848.01	Картометрический метод	0.1	-
326	446417.34	2236835.32	Картометрический метод	0.1	-
323	446389.07	2236802.05	Картометрический метод	0.1	-
327	445075.66	2236178.12	Картометрический метод	0.1	-
328	445115.38	2236182.91	Картометрический метод	0.1	-
329	445113.11	2236201.74	Картометрический метод	0.1	-
330	445073.42	2236196.74	Картометрический метод	0.1	-
327	445075.66	2236178.12	Картометрический метод	0.1	-

Раздел 3

Сведения о местоположении изменённых (уточнённых) границ объекта⁸

1. Система координат _____ –

2. Сведения о характерных точках границ объекта

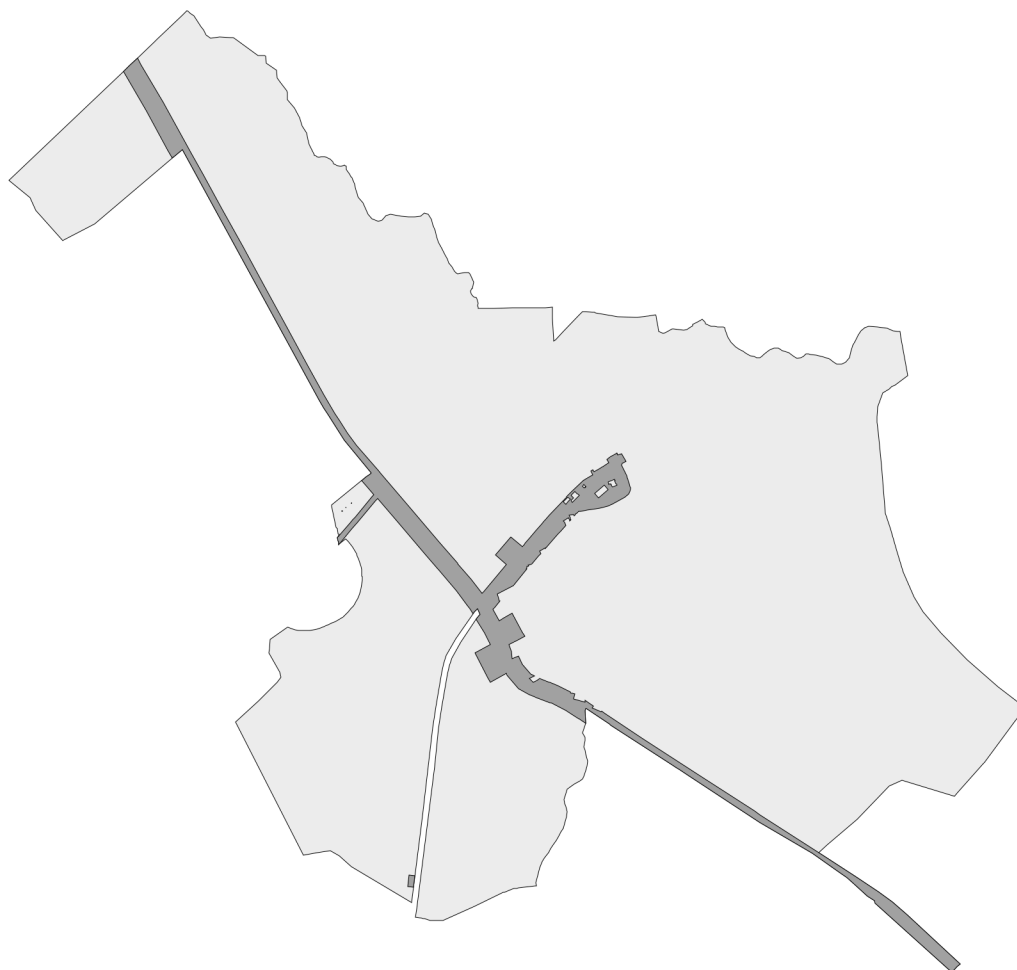
Обозначение характерных точек границ	Существующие координаты, м		Изменённые (уточнённые) координаты, м		Метод определения координат характерной точки	Средняя квадратичная погрешность положения характерной точки (Mt), м	Описание обозначения точки на местности (при наличии)
	X	Y	X	Y			
1	2	3	4	5	6	7	8
–							
					-	-	-

3. Сведения о характерных точках части (частей) границы объекта

Обозначение характерных точек границ	Существующие координаты, м		Изменённые (уточнённые) координаты, м		Метод определения координат характерной точки	Средняя квадратичная погрешность положения характерной точки (Mt), м	Описание обозначения точки на местности (при наличии)
	X	Y	X	Y			
1	2	3	4	5	6	7	8
Часть № -							
					-	-	-

Раздел 4

План границ объекта⁹



Масштаб: в 1 см - 252 м

Территориальная зона П1

Используемые условные знаки и обозначения:



Граница населенного пункта



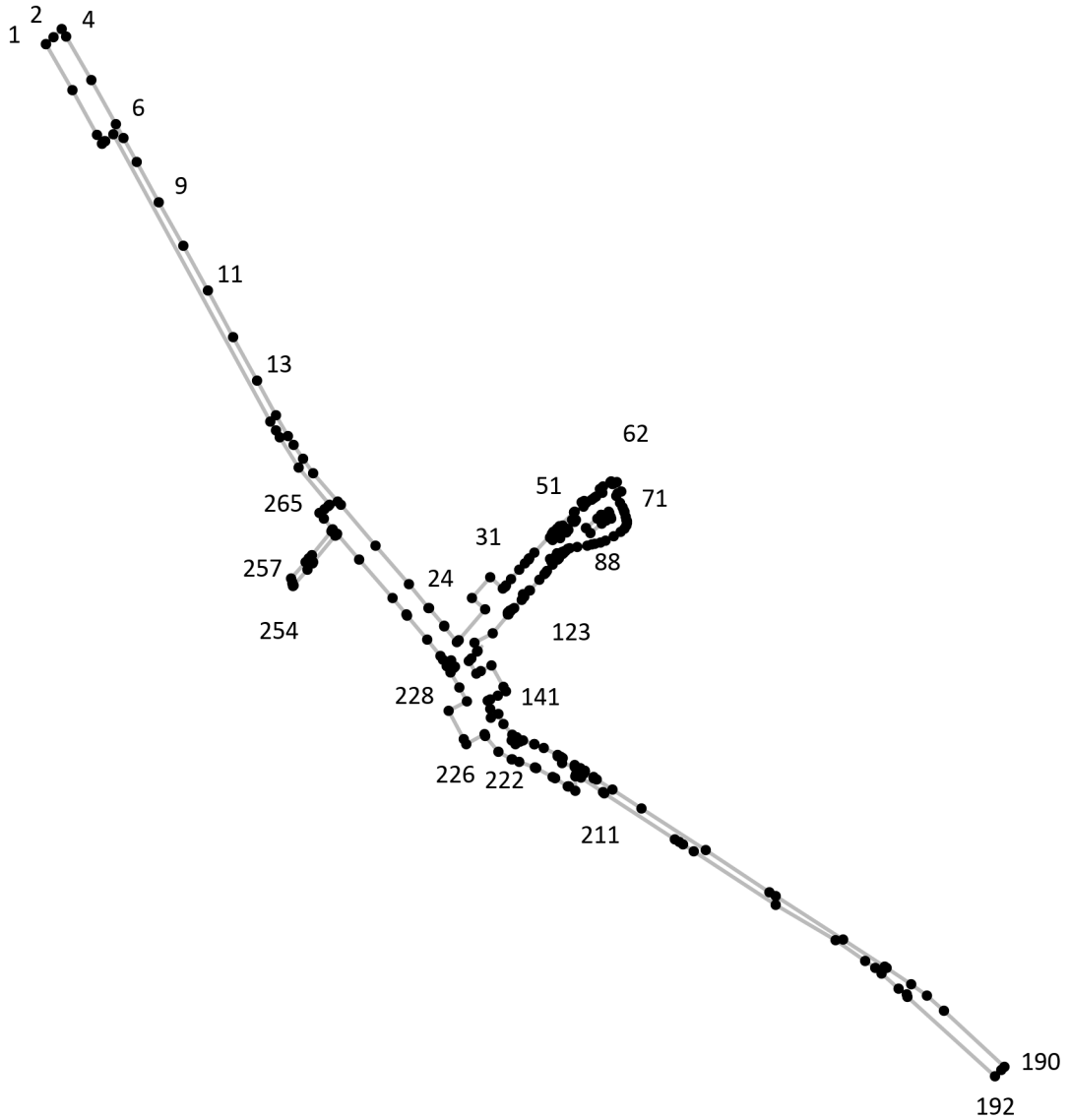
Граница территориальной зоны

Подпись _____ Дата « ___ » _____ 20__ г.

Место для оттиска печати лица, составившего описание местоположения границ объекта

Раздел 4

План границ объекта⁹



Масштаб: в 1 см - 217 м

Территориальная зона П1, часть 1

Используемые условные знаки и обозначения:



Граница территориальной зоны



Поворотная точка

13

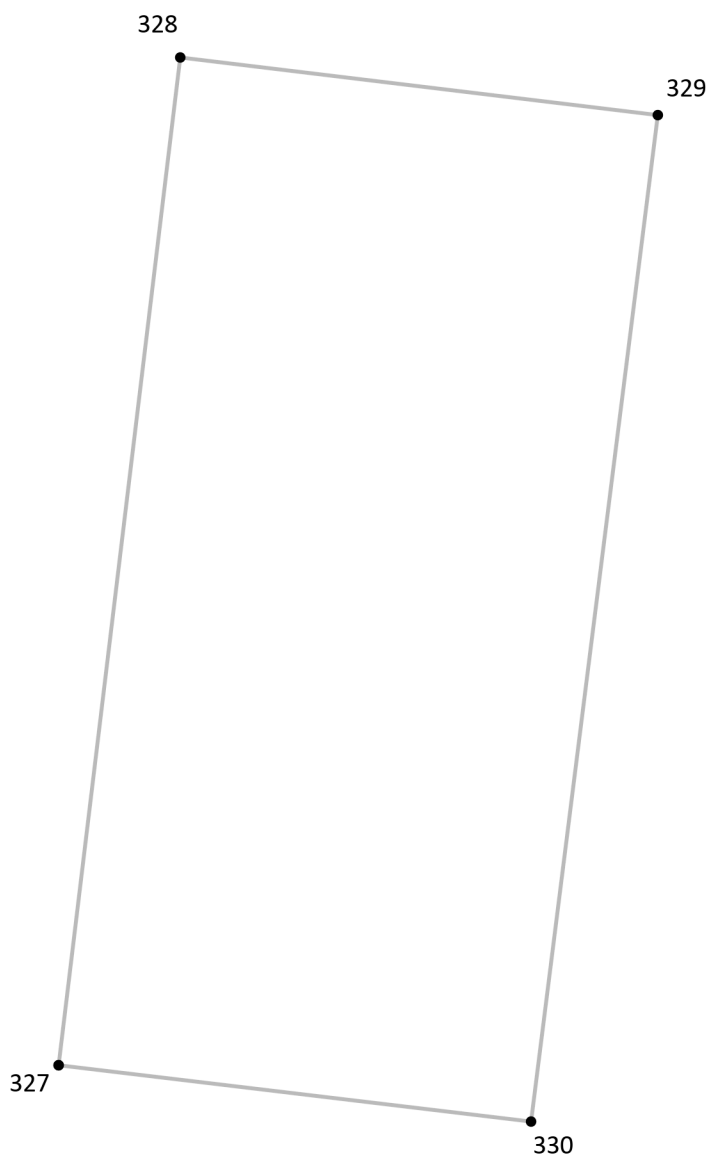
Подпись точки

Подпись _____ Дата «__» _____ 20__ г.

Место для оттиска печати лица, составившего описание местоположения границ объекта

Раздел 4

План границ объекта⁹



Масштаб: в 1 см - 3.0 м

Территориальная зона П1, часть 2

Используемые условные знаки и обозначения:



Граница территориальной зоны



Поворотная точка

13

Подпись точки

Подпись _____ Дата « ___ » _____ 20__ г.

Место для оттиска печати лица, составившего описание местоположения границ объекта

¹ Графическое описание местоположения границ населенных пунктов, территориальных зон, особо охраняемых природных территорий и зон с особыми условиями использования территории (далее - Описание местоположения границ) составляется по результатам работ по определению координат характерных точек границ населенных пунктов, территориальных зон, особо охраняемых природных территорий и зон с особыми условиями использования территории либо части (частей) таких границ.

Описание местоположения границ составляется с использованием сведений Единого государственного реестра недвижимости, Единой электронной картографической основы, картографического материала, материалов дистанционного зондирования (далее - картографическая основа), а также по данным измерений, полученных на местности.

² В строке «Местоположение объекта» раздела «Сведения об объекте» приводится описание расположения объекта с указанием наименования субъекта Российской Федерации, муниципального образования, населенного пункта.

³ В строке «Площадь объекта +/- величина погрешности определения площади (P +/- Дельта P)» раздела «Сведения об объекте» указываются площадь объекта и предельно допустимая погрешность определения такой площади, если определение площади объекта предусмотрено соответствующим договором подряда, заключаемым между заказчиком и исполнителем работ по определению местоположения объекта.

Площадь объекта указывается в квадратных метрах с округлением до 1 кв. метра.

⁴ В строке «Иные характеристики объекта» раздела «Сведения об объекте» указываются иные характеристики объекта (при необходимости).

⁵ В разделе «Сведения о местоположении границ объекта» указываются:
система координат, используемая для ведения Единого государственного реестра недвижимости, в том числе номера соответствующих зон картографической проекции;
сведения о характерных точках границ объекта;
сведения о характерных точках части (частей) границы объекта.

Для обозначения характерных точек границ объекта используются арабские цифры. Для всех характерных точек границ объекта работ либо частей таких границ применяется сквозная нумерация.

Список характерных точек границ объекта в реквизитах «Сведения о характерных точках границ объекта» и «Сведения о характерных точках части (частей) границы объекта» должен завершаться номером начальной точки в случае, если такие границы представлены в виде замкнутого контура.

Реквизит «Сведения о характерных точках части (частей) границы объекта» заполняется в случае подготовки описания местоположения части (частей) границы объекта и (или) местоположения границ частей объекта, если законодательством Российской Федерации допускается описание местоположения границы в виде отдельных ее участков или описание границ частей объекта, в том числе в отношении территорий (подзон). В этом случае реквизит «Сведения о характерных точках границ объекта» не заполняется.

В реквизите «Сведения о характерных точках части (частей) границы объекта» границы частей объектов представляются в виде замкнутого контура.

Значения координат характерных точек границ объекта приводятся в метрах с округлением до 0,01 метра в указанной системе координат.

⁶ В зависимости от примененных при выполнении работ методов определения координат характерных точек границ объекта в графе «Метод определения координат характерной точки» реквизита «Сведения о характерных точках границ объекта» указываются:

геодезический метод (метод триангуляции, полигонометрии, трилатерации, метод прямых, обратных или комбинированных засечек и иные геодезические методы);
метод спутниковых геодезических измерений (определений);
фотограмметрический метод;
картометрический метод.

⁷ Графа «Описание обозначения точки на местности (при наличии)» реквизита «Сведения о характерных точках границ объекта» заполняется в случае, если характерная точка обозначена на местности специальным информационным знаком. В остальных случаях в графе проставляется прочерк.

⁸ Требования к заполнению раздела «Сведения о местоположении измененных (уточненных) границ объекта» аналогичны требованиям к заполнению раздела «Сведения о местоположении границ объекта».

Раздел «Сведения о местоположении измененных (уточненных) границ объекта» заполняется в случае, если сведения о местоположении изменяемых (уточняемых) границ объекта были внесены в Единый государственный реестр недвижимости.

⁹ План границ объекта оформляется в масштабе, обеспечивающем читаемость местоположения границ объекта, с отображением характерных точек границ объекта, читаемых в таком масштабе.

План границ объекта оформляется в виде, совмещенном с картографической основой.

На плане границ объекта отображаются:

границы объекта (читаемые в выбранном масштабе характерные точки и части границ);
установленные границы административно-территориальных образований;
границы природных объектов и (или) объектов искусственного происхождения (если местоположение отдельных частей границ объекта определено через местоположение указанных объектов);
необходимые обозначения;
используемые условные знаки;
выбранный масштаб.